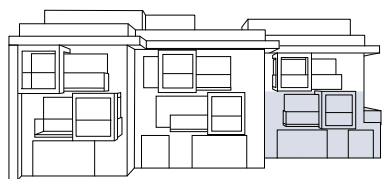


LIVIGO

L3
204,9 m²

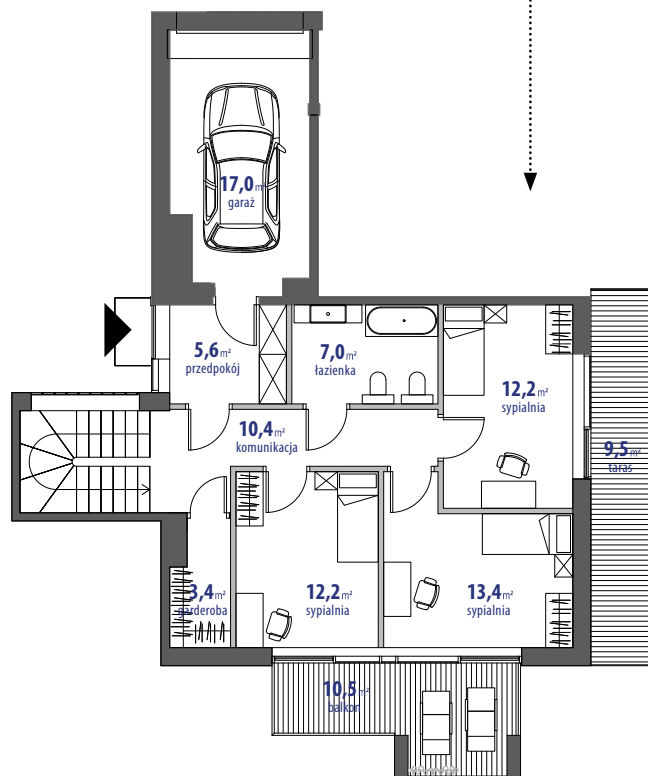
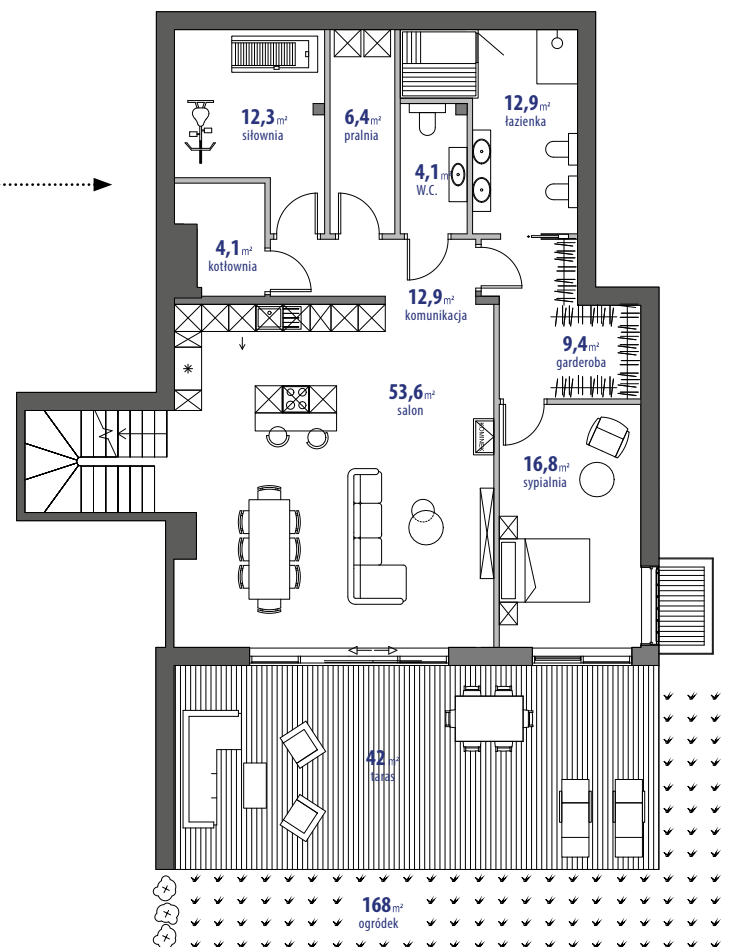


**POZIOM 0****POZIOM -1****POZIOM -1****132,5 m²**

Salon	53,6 m ²
Kotłownia	4,1 m ²
Siłownia	12,3 m ²
Pralnia	6,4 m ²
Toaleta	4,1 m ²
Łazienka	12,9 m ²
Garderoba	9,4 m ²
Sypialnia	16,8 m ²
Komunikacja	12,9 m ²

POZIOM 0**64,8 m²**

Przedsiónek	5,6 m ²
Komunikacja	10,4 m ²
Schówek	3,4 m ²
Sypialnia	12,2 m ²
Sypialnia	13,4 m ²
Sypialnia	12,8 m ²
Łazienka	7,0 m ²

POWIERZCHNIA MIESZKALNA**204,9 m²**ścianki działowe nadające się do demontażu 3,4 m²ścianki działowe nadające się do demontażu 4,2 m²**UWAGA:**

1. Wymiary pomieszczeń, lokalizację przyborów sanitarnych, rozmieszczenie punktów instalacyjnych itp. podano zgodnie z projektem budowlanym. Mogą wystąpić niewielkie różnice wymiarów i usytuowania elementów powstałe w trakcie realizacji prac budowlanych. Podane wymiary są wymiarami w świetle pionowych przegród w stanie surowym.
2. Powierzchnia użytkowa lokalu jest określona na podstawie rozporządzenia Ministra Transportu, Budownictwa i Gospodarki Morskiej z dn. 25.04.2012 r. w sprawie szczegółowego zakresu i formy projektu budowlanego (Dz. U. z 2012 r. poz. 462); zgodnie z zasadami zawartymi w polskiej normie PN-ISO 9836:1997, tj.: powierzchnia użytkowa lokalu jest obliczona w metrach kwadratowych z dokładnością do dwóch miejsc po przecinku, dla wymiarów lokalu w stanie wykończonym, na poziomie podłogi, nie licząc listew przypodłogowych, progów itp. Do powierzchni użytkowej lokalu wlicza się powierzchnię elementów nadających się do demontażu (rury, kanały, ścianki działowe), nie są wliczane powierzchnie otworów na drzwi i okna oraz nisze w w elementach zamykających.
3. Przedstawiona na rzucie aranżacja ma charakter przykładowy, umeblowanie nie stanowi wyposażenia nabywanego lokalu.