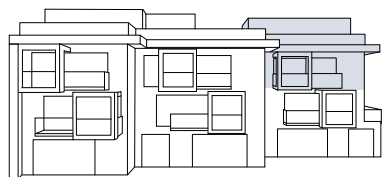
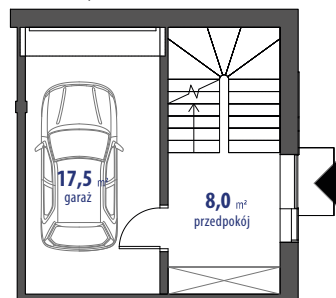


LIVIGO

L6
196,7 m²

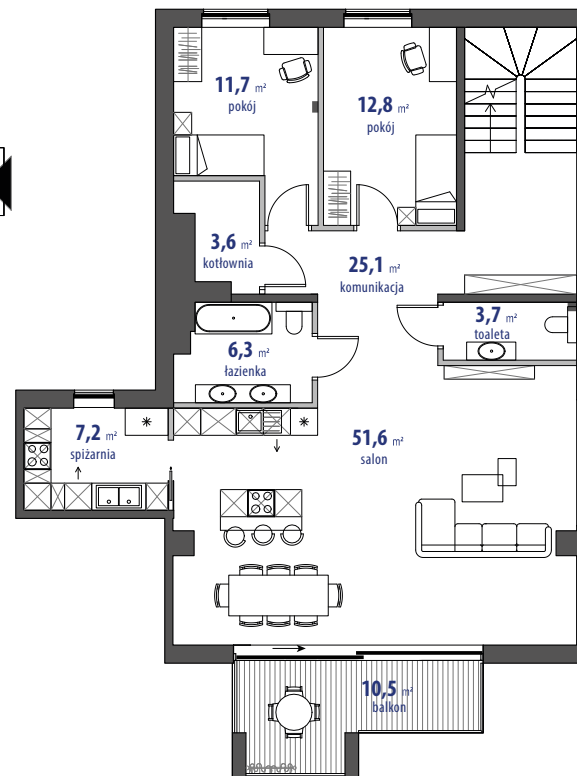
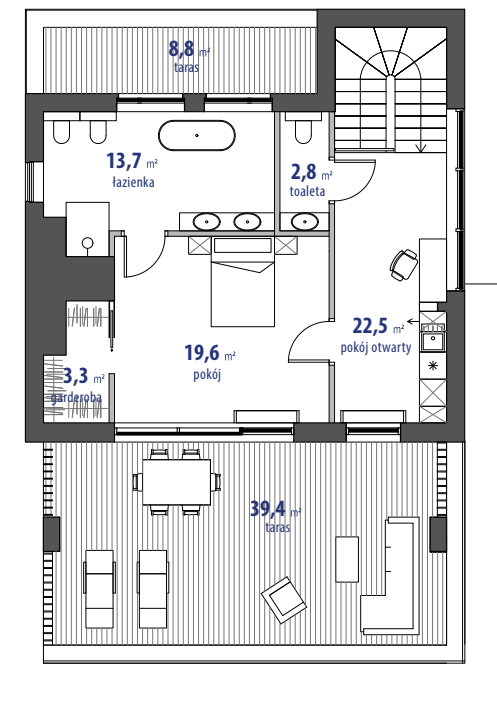


**POZIOM 0****POZIOM 0** 8,0 m²Przedpokój 8 m²**POZIOM 1** 122,0 m²

Toaleta 3,7 m²
Salon 51,6 m²
Spizarnia 7,2 m²
Łazienka 6,3 m²
Kotłownia 3,6 m²
Pokój 11,7 m²
Pokój 12,8 m²
Komunikacja 25,1 m²

POZIOM 2 61,9 m²

Pokój otwarty 22,5 m²
Pokój 19,6 m²
Toaleta 2,8 m²
Garderoba 3,3 m²
Łazienka 13,7 m²

POWIERZCHNIA 196,7 m²**POZIOM 1**ścianki działowe nadające się do demontażu 2,7 m²**POZIOM 2**ścianki działowe nadające się do demontażu 2,0 m²**UWAGA:**

- Wymiary pomieszczeń, lokalizację przyborów sanitarnych, rozmieszczenie punktów instalacyjnych itp. podano zgodnie z projektem budowlanym. Mogą wystąpić niewielkie różnice wymiarów i usytuowania elementów powstałe w trakcie realizacji prac budowlanych. Podane wymiary są wymiarami w świetle pionowych przegród w stanie surowym.
- Powierzchnia użytkowa lokalu jest określona na podstawie rozporządzenia Ministra Transportu, Budownictwa i Gospodarki Morskiej z dn. 25.04.2012 r. w sprawie szczegółowego zakresu i formy projektu budowlanego (Dz. U. z 2012 r. poz. 462); zgodnie z zasadami zawartymi w polskiej normie PN-ISO 9836:1997, tj.: powierzchnia użytkowa lokalu jest obliczona w metrach kwadratowych z dokładnością do dwóch miejsc po przecinku, dla wymiarów lokalu w stanie wykończonym, na poziomie podłogi, nie licząc listew przypodłogowych, progów itp. Do powierzchni użytkowej lokalu wlicza się powierzchnie elementów nadających się do demontażu (rury, kanały, ścianki działowe), nie są wliczane powierzchnie otworów na drzwi i okna oraz nisze w w elementach zamykających.
- Przedstawiona na rzucie aranżacja ma charakter przykładowy, umeblowanie nie stanowi wyposażenia nabywanego lokalu.